

# 信報文菁®

ilit.hkej.com

WhatsApp 6822 2612

學校專線

備課更輕鬆!

導讀、導寫、導想

## 命題寫作

- 審題細緻
- 取材恰當
- 立意深刻

# 讀

# 寫得好

## 征服卷二 無難度

## 實用寫作

- 題材貼身
- 熱門題型
- 參考範文

# 精

# 低至\$1.2/份



## 全學年 每人只需 \$40

須符合指定  
訂閱要求

電話 2856 6383 傳真 2856 6334 電郵 edu@hkej.com

WhatsApp 6822 2612 @edu.hkej



易學更易懂 全力爭高分



下載! 電子試閱版

中國語文科文憑試的卷二分數比重高達45%，考生豈容有失？無論是新增的「實用寫作」或一貫的「命題寫作」，均需要考生以上佳的「審題力」推敲題目要求乃至妥善拓展資料，完成寫作任務。到底，「審題力」應如何培養？

《信報文菁》每期一紙四頁，提供卷二甲乙部模擬題目，精準展示審題要點，並以圖像思考工具帶領學生經歷審題過程，從中鍛煉準確審題、細心推敲的「審題力」；配合網上教學資源，鼓勵學生多讀多想多寫，為奪取佳績奠定穩健基礎。



命題寫作

必考文類全覆蓋 精煉範文值參詳

模擬文憑試出題方式，環繞題目的關鍵概念，剖析推敲過程，加強審題意識和思維。

審題

拆解題目當中須多加斟酌的字眼，避免因誤讀或略讀題目而失分

取材

透徹了解關鍵概念詞義，扣連題目要求，選出恰當且能彰顯立意的題材

立意

精選深刻而不落俗套的立意選擇，豐富文章的思想內容

組織

以範文展示文章的段落區分、輕重詳略，以至合適的表達手法

實用寫作

審題過程圖像化 構思要點盡掌握

取材自學生生活，模擬文憑試出題方式，透過「審題工作紙」帶領學生代入寫作任務的角色，寫出語境合宜且符合格式要求的文章。

題目

源自學生平日所見所聞，配合文憑試出題原則



範文

在題目字數限制下，示範如何應用嚴謹的內容組織和精煉的文字

資料

透過網站資源「審題工作紙」，引導學生逐步整理及拓展資料要點



2024/25 學年

特別  
推介!

全方位學習支援

「信報教育」將於 2024/25 學年推出與寫作相關的全方位學習活動，針對校方的不同需要，為學生提供適切的寫作訓練或富趣味的創作體驗，加強應試乃至思考和創作力，提升學習中文的興趣。

### 命題作文增潤班



針對卷二乙部「命題作文」，深入講解審題、取材立意要點，以至寫作技巧、文章布局，助學生提升審題及寫作能力，在考試時更得心應手。

### 實用寫作工作坊



針對卷二甲部「實用寫作」，涵蓋文憑試的文體（書信、評論、建議書、演講辭、報告、專題文章），指導學生理解應對不同寫作任務所需的資料整合拓展能力，以及符合語境的寫作技巧。

### 傳媒寫作工作坊



介紹傳媒工作，講解新聞工作流程，並教導新聞寫作及評論文章的寫作要點和技巧。

### 感·寫社區工作坊



帶領學生到學校鄰近街道或選定地點，在現場利用五感捕捉場景的細節，強化生活觀察和體驗，學習累積記敘描寫題材，配合適當的寫作手法，建立自家題材庫。

歡迎學界洽談客製化教育活動，請致電 2856 6383 或電郵 [edu@hkej.com](mailto:edu@hkej.com) 查詢。

## 為何選擇 《信報文菁》?

### 內容優勢 無可取替

- 每期四頁配搭網上資源，閱讀量適中，維持學生閱讀興趣
- 固定內容格式，系統化訓練審題力
- 審題過程圖像化，容易理解，方便自學
- 文化趣談提升素養，更勝盲目背誦例子金句

### 延伸活動 得着豐富

- 富趣味的體驗學習活動，提高寫作興趣和自學動力
- 鼓勵學生交流合作，迸發創作意念，體驗寫作樂趣
- 精心指導，有助取長補短，裝備應付文憑試的寫作能力

### 重點訓練 奪星可期

- 準確拆解審題關鍵，學習更有效率
- 強化審題意識和能力，提升寫作表現
- 範文展現星級內容結構及寫作手法

## 訂戶專享!

透過「信報教育」應用程式免費瀏覽過往兩個學年《信報文菁》內容



印刷版內容結合 網站教學資源 突破學習緯度

體驗! 網上平台  
試用版

電子揭頁版功能

導讀菁華

■ 根據每期主題，摘錄名家佳作，從中借鑑選材及寫作手法。



- 🔊 朗讀全文(粵語/普通話)
- 📄 各款寫作小練習
- 📖 參考範文及答案

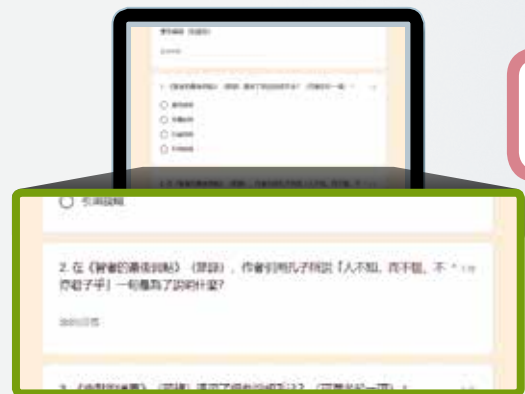
網站教學資源



下載導讀  
文章原文



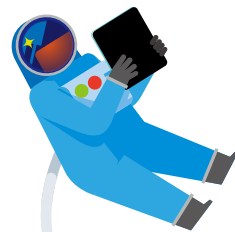
■ 「導讀文章原文」提供名家佳作全文。



■ 「閱讀理解小練習」提供閱讀能力小測試。

教師專用資源





# 練筆菁英



- 提供命題寫作模擬題目，利用圖像展示審題推敲思維，協助學生掌握「審題、取材、立意、組織文章」，建立「審題力」。

## 網站教學資源



下載導讀  
文章原文



作文題目 (DOC)

作文題目 (PDF)

- 「模擬作文題目」仿照考試方式，提供三選一作文題目以供下載。



- 「鍛煉文筆小練習」即時挑戰學生對寫作手法的應用水平。

# 實用寫作攻略

## 網站教學資源



- 提供實用寫作模擬題目，涵蓋不同文體的寫作任務，題材貼近學生平日見聞。



實用寫作 審題工作紙 (DOC)

實用寫作 審題工作紙 (PDF)



下載  
審題工作紙

- 「審題工作紙」提供有助了解寫作任務、資料拓展的要點；「參考答案」展示工作紙答案，以及展示以精煉文字寫出符合題目要求的答卷。



下載應用程式閱讀電子揭頁版





請填妥以下表格，傳真至 2856 6334 或電郵至 edu@hkej.com。如以支票付款，請將訂閱表格(附學校蓋印)連同支票郵寄至九龍觀塘勵業街11號聯僑廣場地下，信報市場部教育組收(支票抬頭請寫：信報財經新聞有限公司)。

訂戶資料(必須以中文填寫)

學校名稱: \_\_\_\_\_

學校編號 \_\_\_\_\_  
供《信報》填寫

學校地址: \_\_\_\_\_

負責人姓名: \_\_\_\_\_ 任教科目: \_\_\_\_\_  科主任  老師  其他 \_\_\_\_\_

聯絡電話(手提): \_\_\_\_\_ (以便WhatsApp聯絡) 電郵: \_\_\_\_\_

訂閱數目: 中一 \_\_\_\_\_ 中二 \_\_\_\_\_ 中三 \_\_\_\_\_ 中四 \_\_\_\_\_  
中五 \_\_\_\_\_ 中六 \_\_\_\_\_ 其他 \_\_\_\_\_ 合共 \_\_\_\_\_

學校蓋印

本社收集上述資料可能會用作推廣「信報教育」用途，如不欲收取有關宣傳資訊，請在格內劃上“✓”

訂閱計劃	訂閱內容	贈品	原價(a)	訂閱期數(b)	人數(c)	金額(a x b x c)
A	印刷版 電子版 (揭頁版 + 網站教學資源)	10份教師 10份教師 複印版權信	\$1.2	33 中六最少18期	最少300人	\$ _____
B		—	\$1.5	_____	最少120人	\$ _____
C	印刷版	訂閱滿25期 可獲學生電子版 (揭頁版 + 網站教學資源)	\$2	_____	最少25人	\$ _____
教師 訂閱	印刷版# + 電子版 (揭頁版 + 網站教學資源) #每周以平郵寄送	—	\$390	全套33期 每周派送	不限數量	\$ _____ (a x c)
<p>• 另提供獨立電子版供學校集體訂閱，詳情請與我們聯絡。</p>						總金額 \$ _____

訂閱日曆《信報文菁》逢周一出版

24年9月			16	23	30	請圈出 所選擇期數	
10月		7	14	21	28		
11月		4	11	18	25		
12月	2	9	16				
25年1月		6	13	20			
2月		10	17	24			
3月	3	10	17	24	31		
4月		7	14		28		
5月			12	19	26		
6月	2	9					
合共: _____							/33期

訂閱條款及細則

- 學校訂閱計劃只提供予學校或教職員訂購之用，必須提供校印以茲證明。
- 每張訂閱表格只作一份訂單處理，如須分開發票，請自行影印表格分別遞交。
- 學校訂閱印刷版數量每日須不少於25份，以享免費學校派送。如訂閱數量低於要求，請與本刊職員聯絡。
- 訂閱計劃將於收到訂閱表格後約14-20個工作天正式生效，教師及學生電子版訂閱賬戶會透過電郵發放及通知啟動。所有電子版訂閱賬戶有效期至2025年8月31日為止。
- 學校送報時間為早上8:30或以前；如有任何派送問題，請於當天早上10:30或之前致電本刊。
- 教師訂閱印刷版每周以平郵寄送至指定地址(海外郵寄不包括在內；郵遞延誤本刊概不負責)。
- 如教育局宣布學校持續停課，《信報文菁》將會以電子版取代原有印刷版。
- 若訂戶於訂閱日期屆滿前取消訂閱，已付之訂閱費用恕不退還。
- 如有任何爭議，「信報財經新聞有限公司」保留最終決定權。